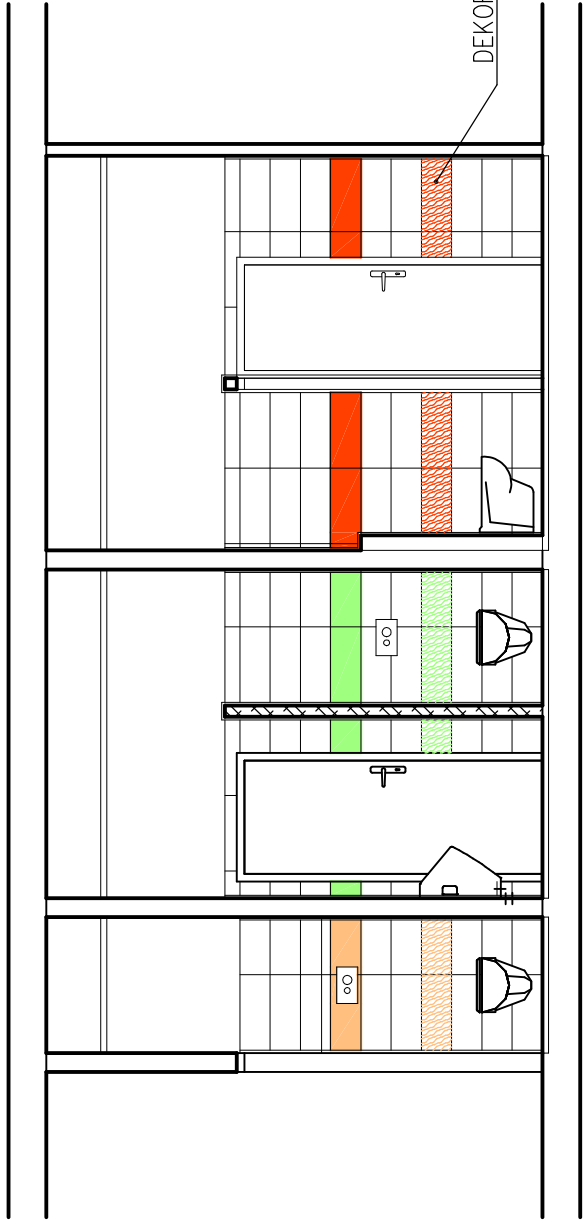
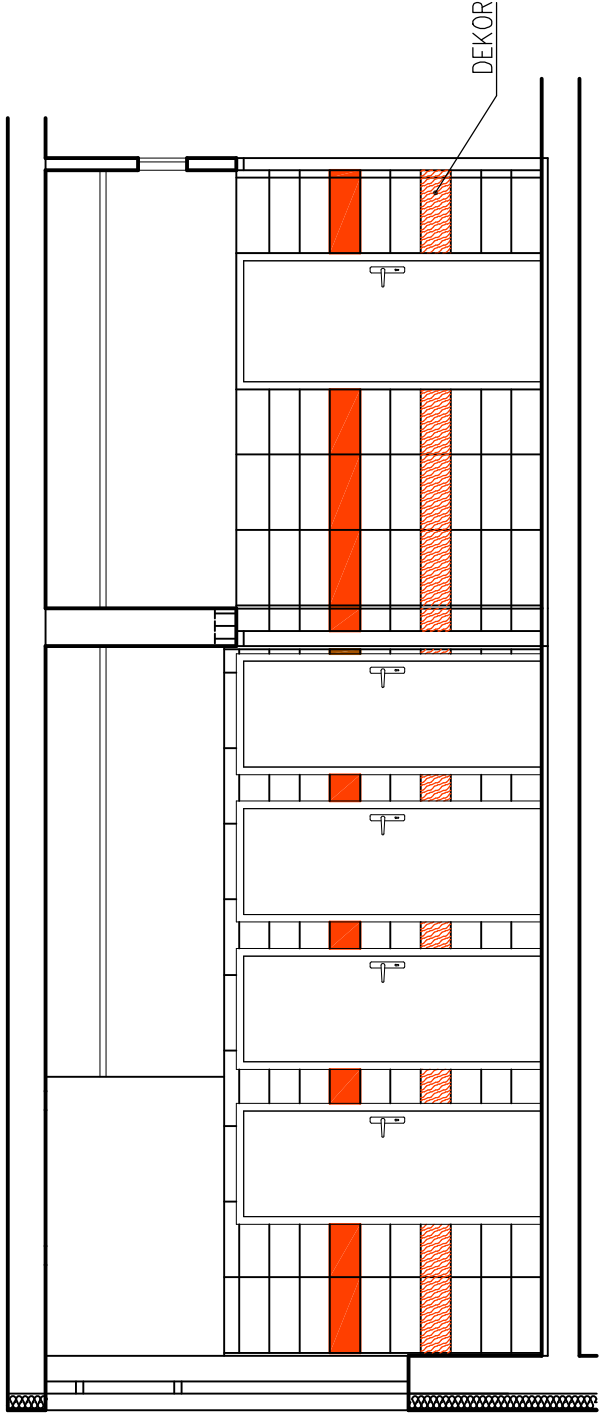


BAREVNÉ ŘEŠENÍ – ROZMÍSTĚNÍ



- BAREVNÉ ŘEŠENÍ:  
WC CHLAPCI
- OBKLAD 500X200 mm, KOMBINACE ZELENÁ + ŠEDÁ
  - DLAŽBA 600X300 mm, ŠEDÁ
- WC DÍVKY
- OBKLAD 500X200 mm, KOMBINACE ČERVENÁ + ŠEDÁ
  - DLAŽBA 600X300 mm, ŠEDÁ
- WC UČITELÉ
- OBKLAD 500X200 mm, KOMBINACE ORANŽOVÁ + ŠEDÁ
  - DLAŽBA 600X300 mm, ŠEDÁ
- BARVU SPÁROVACÍ HMOTY PŘIZPŮSOBIT ŠEDÉMU OBKLADU.  
BARVY OBKLADŮ ODSOUHLASIT S INVESTOREM.  
ROHY PROVEDENY NEREZOVOU LIŠTOU, VNITŘNÍ ROH A SPOJ PODLAHA STĚNA UTĚSNIT SILIKONOVÝM TMELEM  
V MÍSTĚ NAPOJENÍ OBKLADU NA STĚNU VYPLNIT SPÁRU AKRYLÁTOVÝM TMELEM



ČÁST II - PAVILON U2

OBJEDNATEL MĚSTO KOPŘIVNICE ŠTEFÁNKOVÁ 1163/2 742 21 KOPŘIVNICE	PROJEKTANT <b>ENERGO - STEEL</b> ENERGETICKÁ A PROJEKČNÍ CENTRUM VŘESINSKÁ 66/54 708 00 OSTRAVA – PORUBA ING. JAN ŘEHOŘ	ZODPOVĚDNÝ PROJEKTANT ING. JAN ŘEHOŘ PODEVSI 175/7 725 28 OSTRAVA-HOŠTÁLKOVICE ČKAIT 1103832	
		ZAK.ČÍSLO 01/2018	
STAVBA ZŠ A MŠ 17. LISTOPADU - REKONSTRUKCE SOCIÁLNÍHO ZAŘÍZENÍ	STUPEŇ DSP		
	MĚŘÍTKO 1:50	DATUM 11/2018	
OBSAH <b>BAREVNÉ ŘEŠENÍ- NOVÝ STAV</b>	VÝKRES Č.	KOPIE Č.	
DÍL D.1.1 ARCHITEKTONICKO-STAVEBNÍ ŘEŠENÍ	104		